

Fiche produit

Tru-Spec

Chemise Légère manches longues Velcro, 24-7

Notre reference: SC321

Prix de vente (TTC): 69,00 CHF



Description:

Qu'elle soit portée dans un pantalon assorti de la série 24-7 ou non comme une chemise décontractée, cette chemise de service complète n'a pas de limites à ce qu'elle peut faire. Fabriqué à partir de 4,25 oz léger. Matériau indéchirable en coton polyester 65/35 avec revêtement déperlant DWR pour un confort et une durabilité améliorés avec de nombreuses fonctionnalités cachées. La prochaine génération d'uniformes de classe B est là maintenant.;

Caractéristiques

Col Byron

Poches avant et rabats à soufflet Signature Series 24-7 Series® avec fermetures auto-agrippantes

Stand de stylo/crayon

Patte style chemise habillée avec fermeture éclair sur le devant

Poches pour documents cachées

Bi-swing en arrière

Aisselles à soufflet

Coudes articulés

Poignet d'aération à deux boutons avec patte de boutonnage

Importé

Tailles :

XSmall - 4XLarge Régulier

Petit - 3XLarge Long

Photos complémentaires:



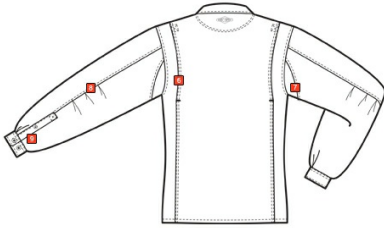
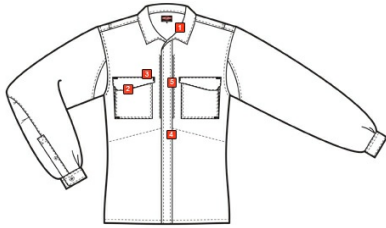


Tableau d'options:

Taille Tru-Spec	XS Regular , S Regular , M Regular , L Regular , XL Regular , 2XL Regular , 3XL Regular , 4XL Regular , S Long , M Long , L Long , XL Long , 2XL Long , 3XL Long
Couleur Tru-Spec	Noir , Khaki , Navy , Olive Drab