

## Fiche produit

### **Tru-Spec**

Chemise tactique habillée femme/manche longue, 24-7

**Notre reference:** SC322

**Prix de vente (TTC):** 69,00 CHF



## Description:

La chemise habillée à manches longues pour femmes de la série 24-7® dispose d'un revêtement déperlant DWR. Elle est conçue avec des poches et des boucles cachées de sorte à garder le look professionnel, mais peut s'apprêter pour le travail lorsque le travail devient difficile. Le corps fuselé de la chemise s'associe à un design ajusté à la taille afin de vous procurer un look sur mesure dès la sortie de l'étagère.

### Caractéristiques

Col Byron boutonné avec bouton caché ultramoderne sous les pointes du col

Bi-swing en arrière

Corps fuselé avec une taille ajustée

Boucle de micro cachée sur les épaules

Manchette à trois boutons

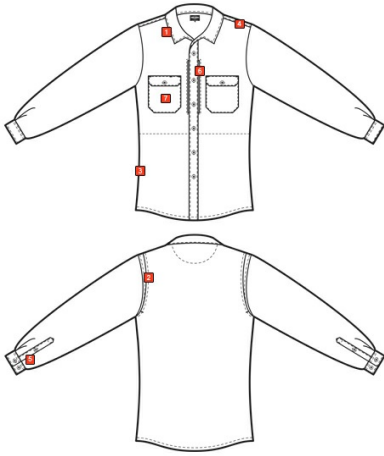
Poches pour documents cachées

Poches poitrine avant avec rabats de poche à onglet et porte-stylos

\*Kit d'épaulettes inclus

## Photos complémentaires:





## Tableau d'options:

Taille Tru-Spec	XS Regular , S Regular , M Regular , L Regular , XL Regular , 2XL Regular , 3XL Regular
Couleur Tru-Spec	Noir , Khaki , Navy